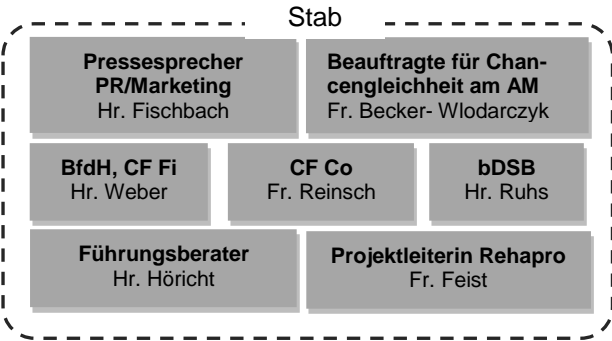


Beirat **Trägerversammlung**

GESCHÄFTSFÜHRER
Herr Kaltofen

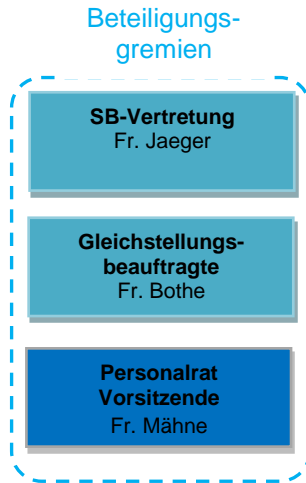
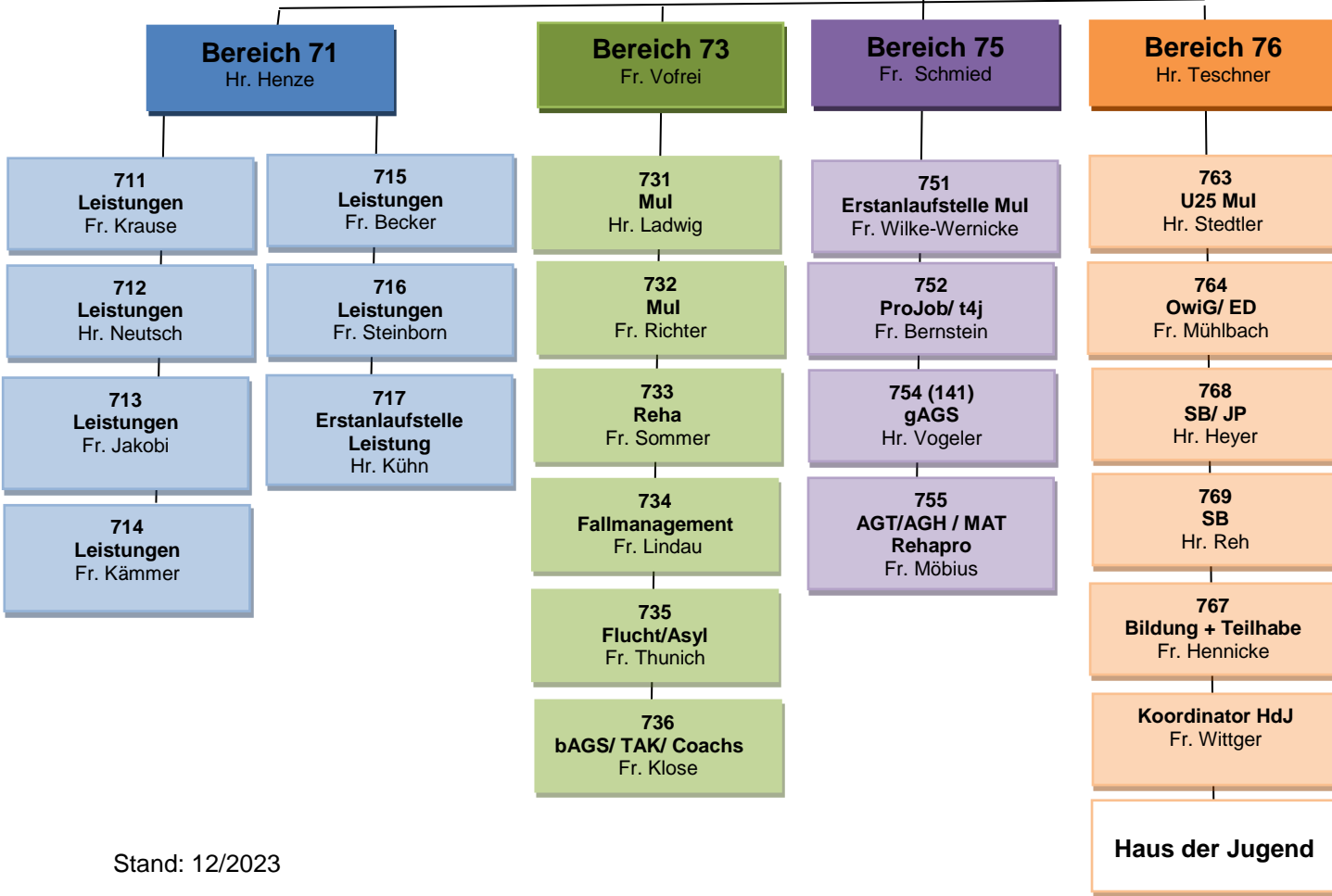
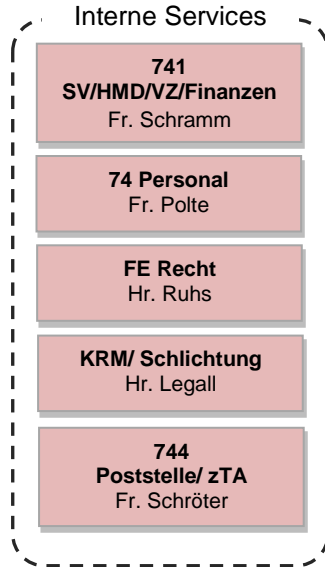
LEITERIN DER GESCHÄFTSFÜHRUNGSEBENE
Frau Stieme

BEREICH 74
STELLV. GFIN / Inklusionsbeauftragte
Frau Polte



Fachexperte/-in U25 Hr. Pulst
Fachexperte/-in Mul Fr. Pippel
Fachexperte/-in L Hr. Wirth

742_ **Widerspruch-Unterhalt** (ehem. 742/743) Fr. Grey



- Legende:
- AGS Arbeitgeberservice
 - AGT Arbeitgeber/Träger
 - AGH Arbeitsmöglichkeiten bewerberorientiert, AGS beauftragte für Chancengleichheit am Arbeitsmarkt
 - BCA behördlicher Datenschutzbeauftragter
 - bdSB Beauftragter für den Haushalt
 - BfdH Controlling/ Finanzen
 - CF Co/Fi Kundenreaktionsmanagement
 - KRM Leistung
 - L Maßnahmen bei einem Träger
 - MAT Markt + Integration
 - Mul Ordnungswidrigkeiten/ Ermittlungsdienst
 - OwiG/ ED Rehabilitanden
 - Reha Regionales Übergangsmanagement in Sachsen-Anhalt
 - RÜMSA Schwerbehinderte Servicebereich/ Jobpoint
 - SB Widerpruch/Klagen
 - SB/ JP Sachverwaltung
 - SGG Teamakquisiteur
 - SV train for job
 - TAK unter 25jährige Kd.
 - t4j Vorzimmer
 - U25 zentrale Teamassistenz
 - VZ
 - zTA